

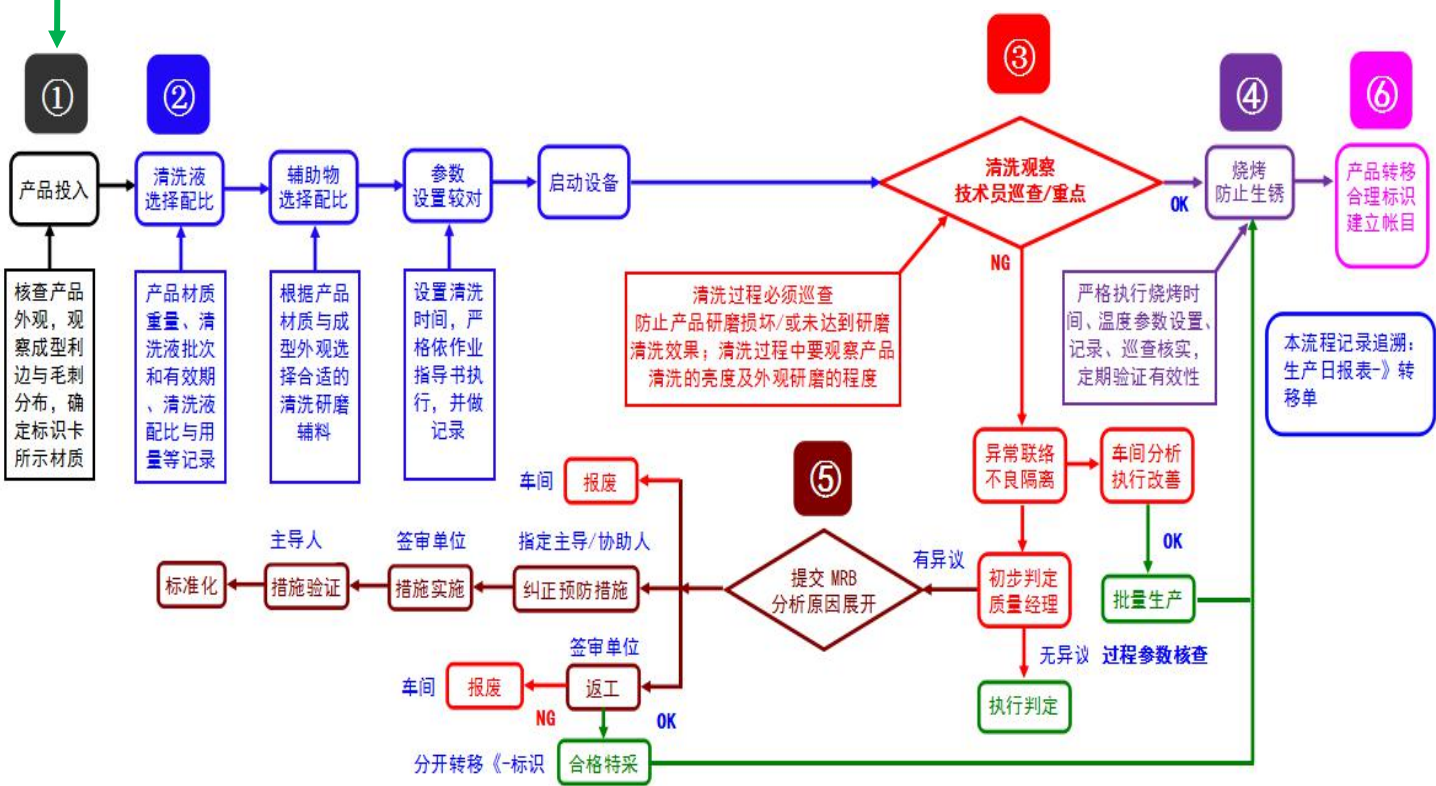


13

制造
清洗/烧烤作业验证

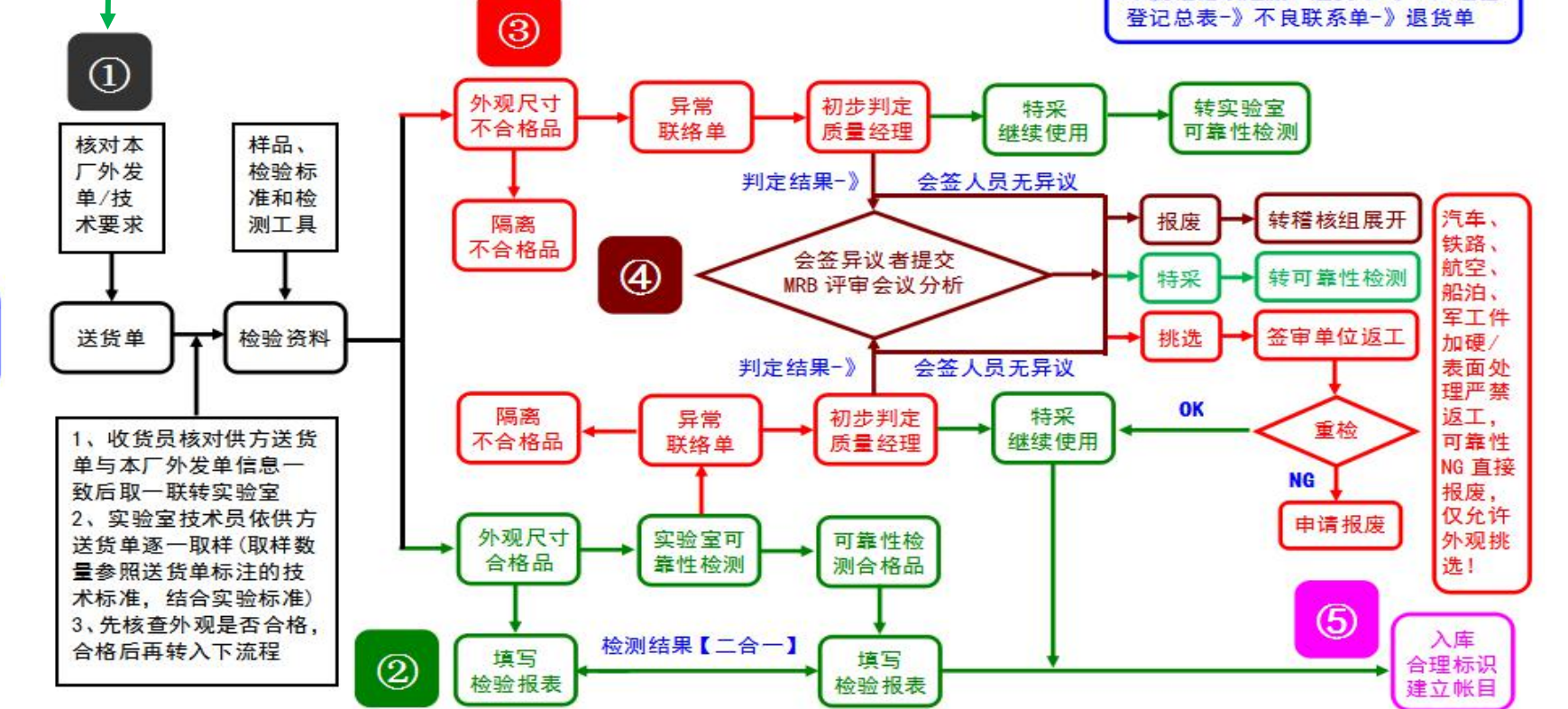
- 1、设备完好性
 - 2、待清洗产品整体外观核查
 - 3、产品标识卡核查，确认材质
 - 4、清洗辅助物资准备，确保与待加工产品匹配
 - 5、适用清洗液核查选择
 - 6、工艺参数设置与产品外观及材质匹配
- 与 CP 的一致性
及完好性

制造
研磨清洗/烧烤



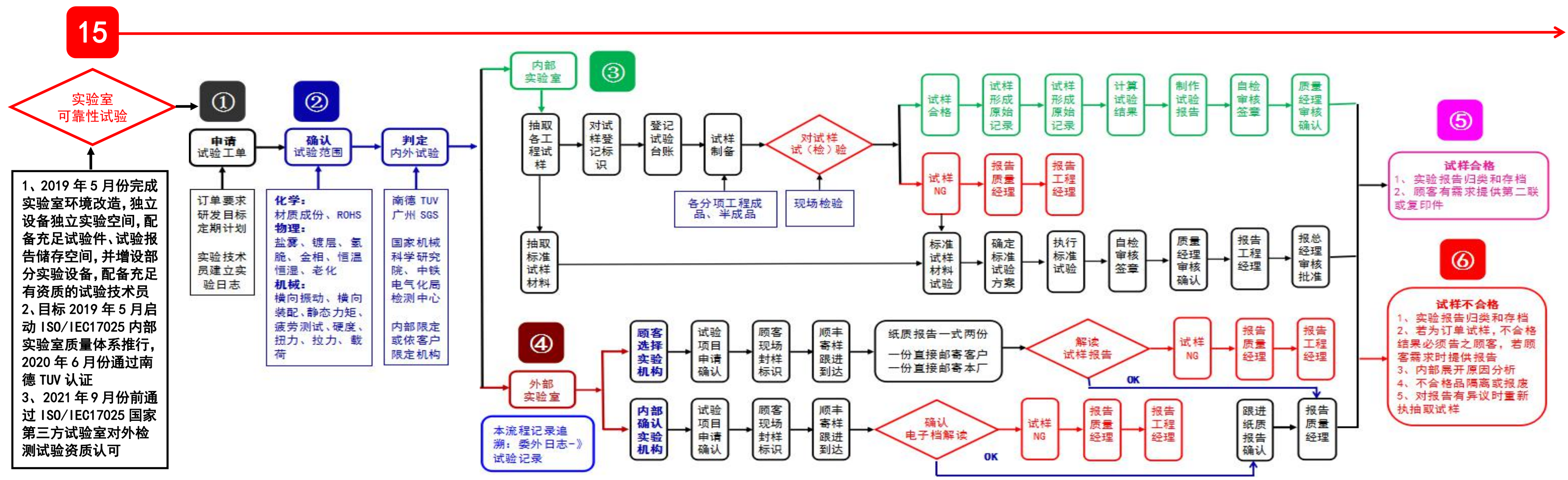
14

制造/外包
加硬/表面处理



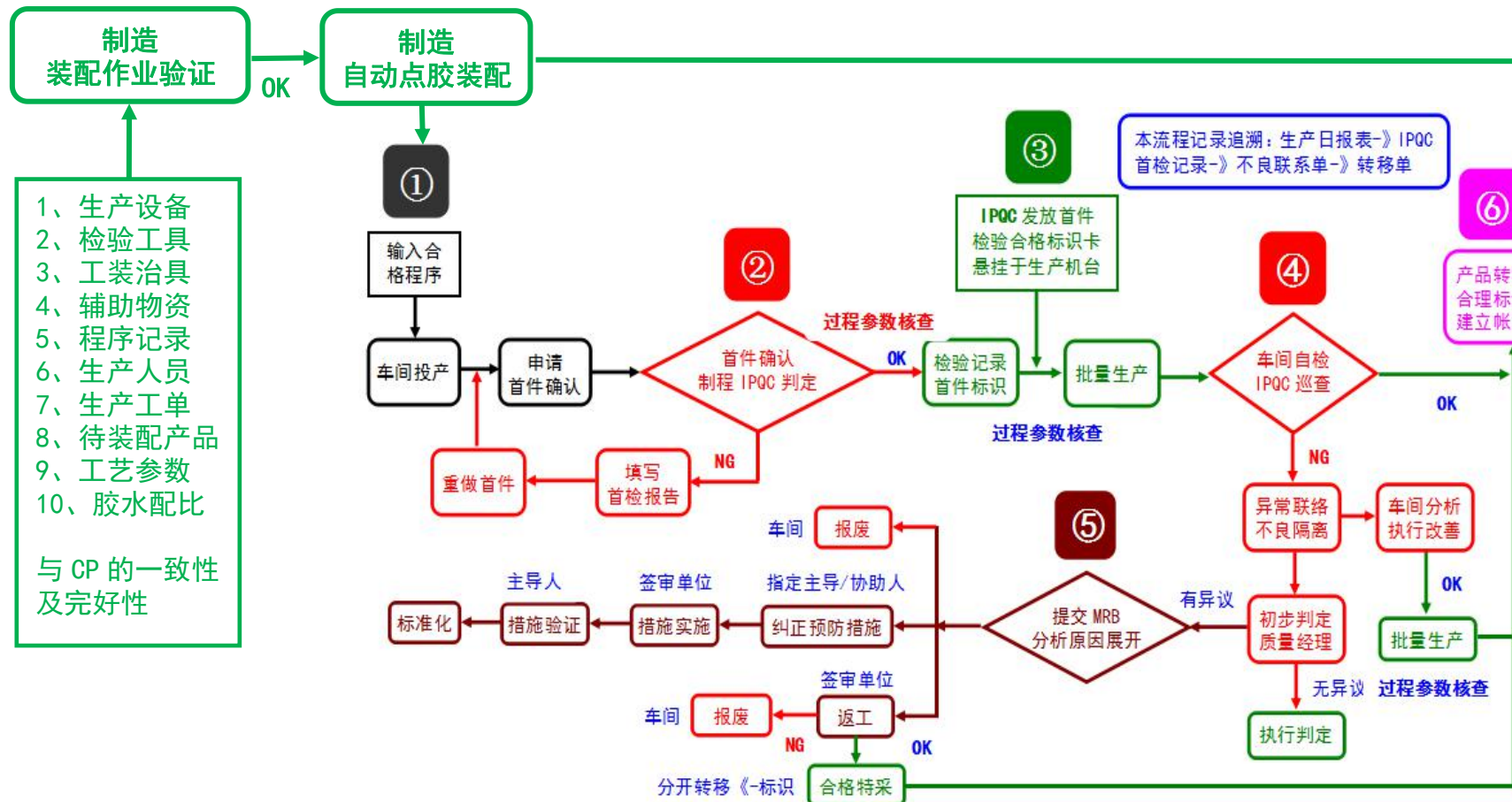


15

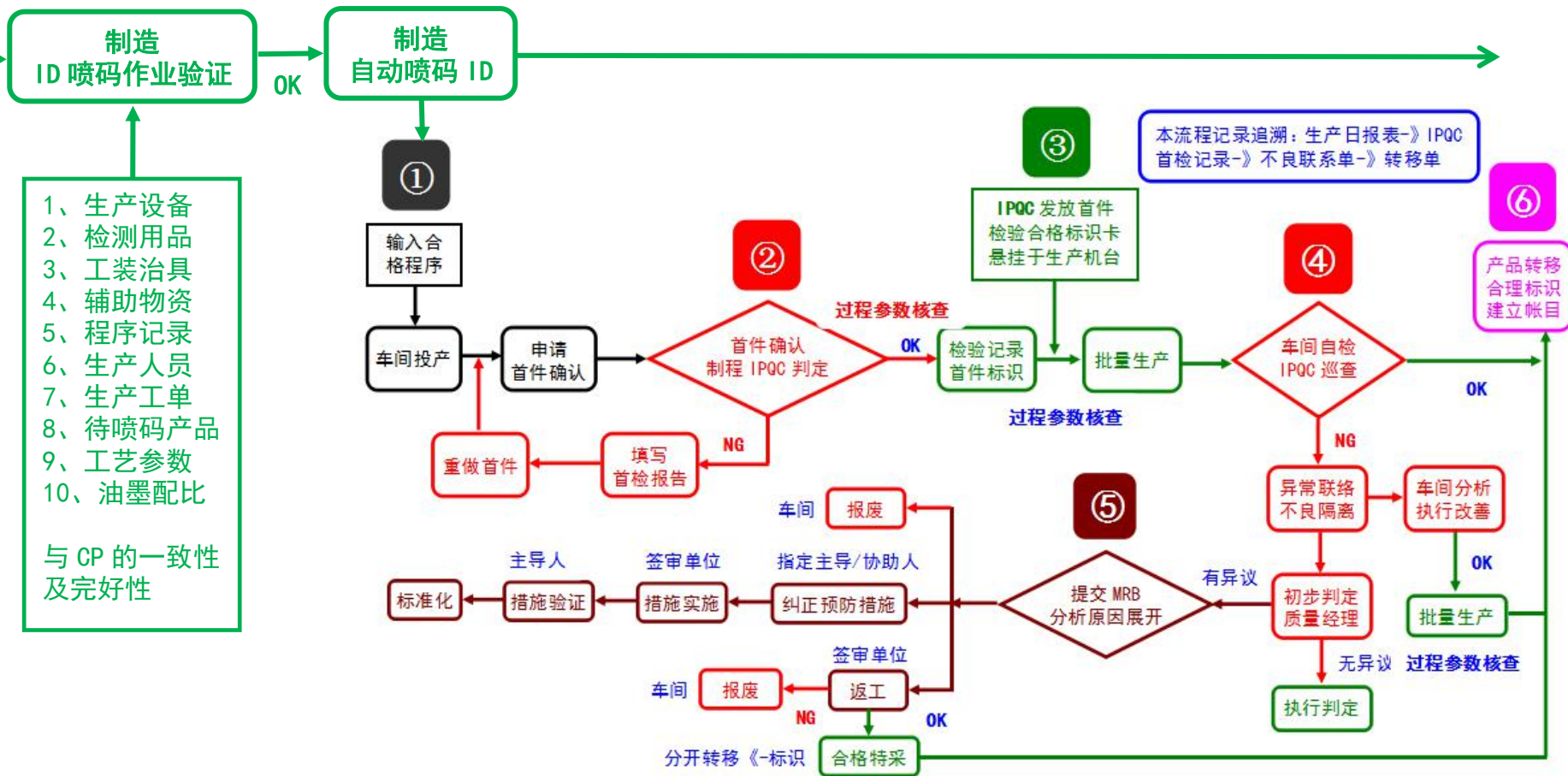




16



17



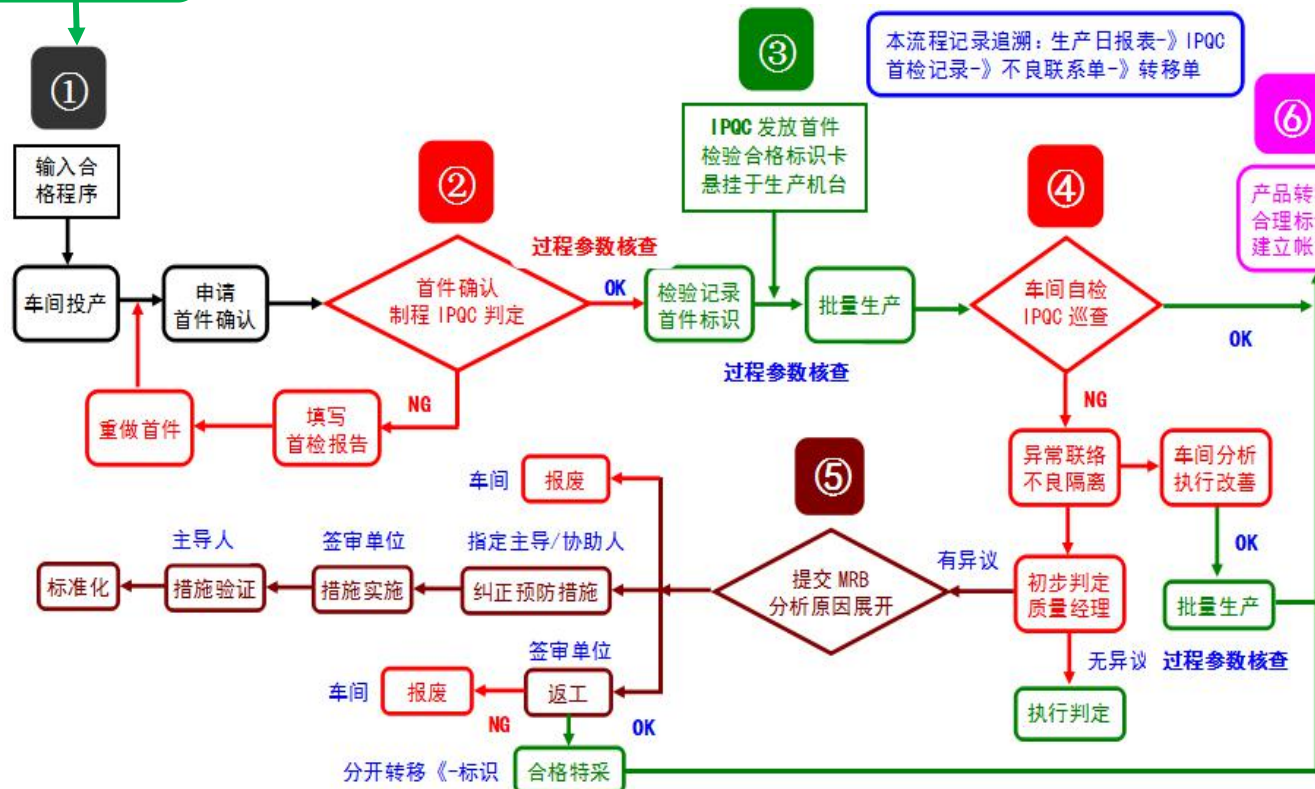


18

制造
光学挑选作业验证

- 1、生产设备
 - 2、检验工具
 - 3、工装治具
 - 4、辅助物资
 - 5、程序记录
 - 6、生产人员
 - 7、生产工单
 - 8、待挑选产品
 - 9、工艺参数
 - 10、技术图纸
- 与 CP 的一致性
及完好性

制造
光学影像挑选

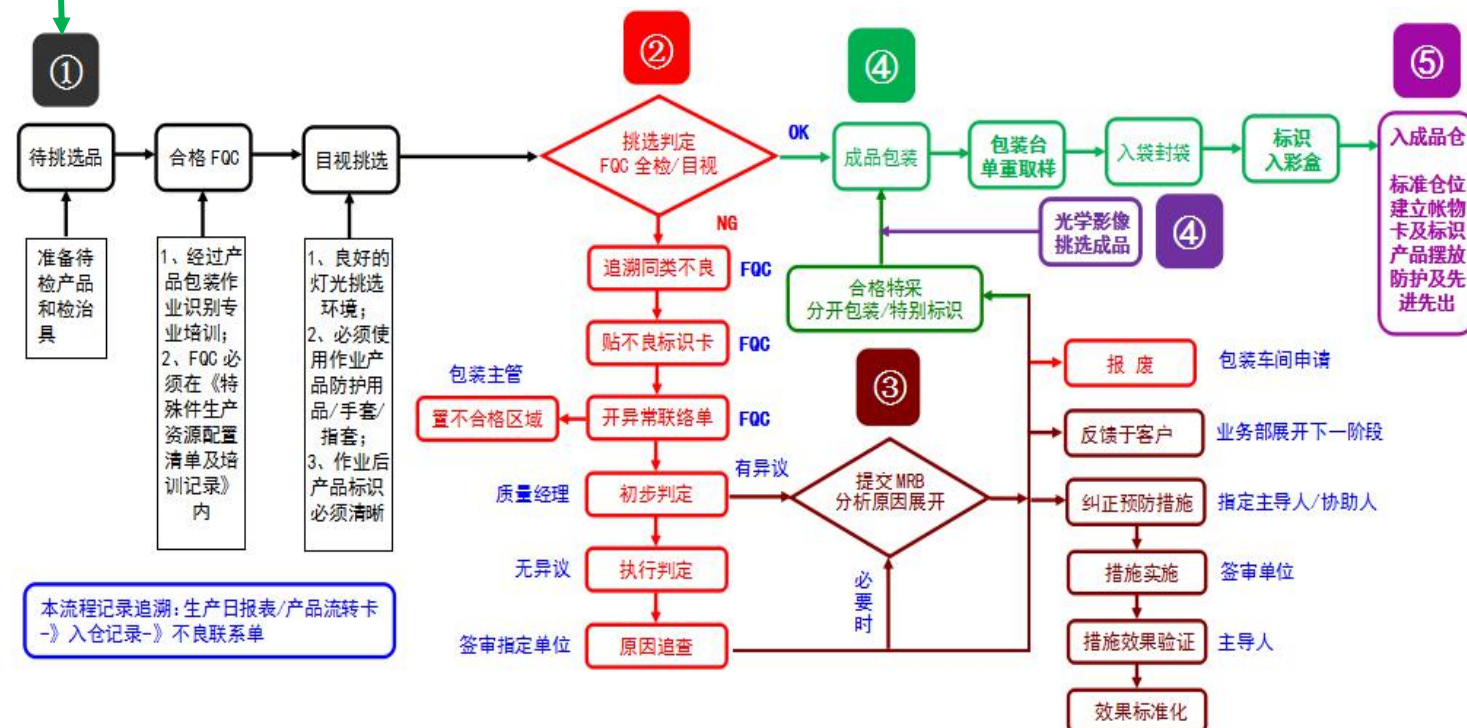


19

制造
成品人工挑选和
包装入仓作业验证

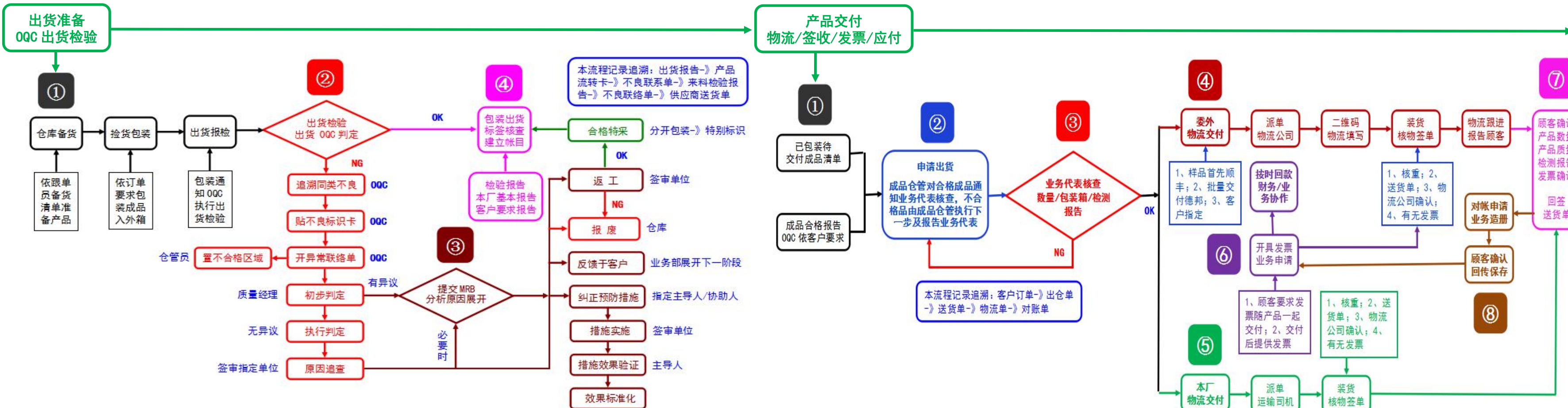
- 1、良好灯光挑选环境
 - 2、合格的全检 FQC/判定力与视力
 - 3、检治测
 - 4、各量程天平
 - 5、包装材料与辅助物资
 - 6、防护用品/手套与指套
 - 7、待挑选产品
- 与 CP 的一致性
及完好性

制造
成品人工挑选
/包装/入仓





20



21

21 产品交付 物流/签收/发票/应付

